



## LES CHEMINS DE RANDONNÉES

A chaque édition d'Acteurs, l'Office de Tourisme vous présente un chemin de randonnée :

### Boucle de Limeuil 16 km Pédestre : 5h20

- Depuis le parking du port, faire face à la Dordogne, prendre à droite et suivre la D.31 direction «Trémolat». Sur votre droite vous apercevrez la première porte, la Porte du port avec son arceau en plein cintre. Datée du XVème siècle, il s'agit d'une des 3 portes de l'enceinte fortifiée médiévale. Mais qu'est ce qu'une «cité médiévale» ? (1)

- Ne pas prendre les escaliers, prendre à droite. Vous arrivez au parking, prendre la route des Crêtes (en face du parc). Vous arrivez à l'église Sainte Catherine. 3 styles de reconstruction : un arc brisé gothique XIIIème ou XIVème, une ouverture carrée de la renaissance et le néoclassique au XIXème siècle. Le porche est daté de 1830, au dessus de celui-ci, une vierge à l'enfant du XIIIème siècle et à l'intérieur la Vierge Noire des bateliers.

- Dernière porte : porte du Marquisar ou porte de Sireuilh. Après la maison, prendre le chemin à gauche. Nous arrivons à une partie ombragée, dans les sous bois...

- Puis dirigez-vous vers le panneau indicateur «Limeuil grand grand centre de l'amour». Vous apercevrez de la bruyère (2) et des châtaigniers.

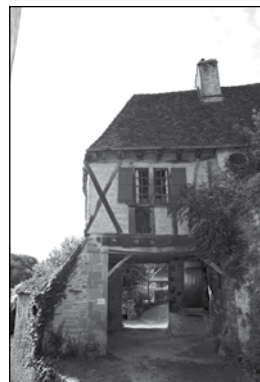
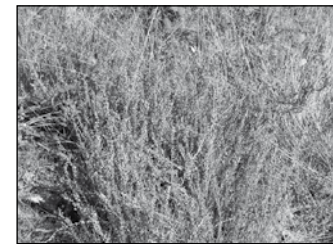
- Quelques kilomètres plus loin, 3 directions possibles, prendre le chemin sur votre droite.

- Vous arrivez au lieu dit «les fossés», prendre à droite.

- Vous descendez et arrivez à la grande route, prendre à droite (direction les cabanes...).

- Arrivez en face des Bois de la Tour, prendre à gauche, ce chemin vous mènera à la rivière.

- Traversée de champs de maïs, de pommiers... Puis un petit coin pour se reposer au bord de la Vézère (3) Pour ensuite rejoindre la place du port. Vous êtes arrivé...



(1) Antérieure aux bastides, les cités médiévales sont nées avant tout, d'une situation géographique particulière, souvent la reprise d'un lieu culminant ou d'un point stratégique possédant des facilités d'accès, d'échange, de relation avec les campagnes, point générateur du développement du commerce de l'artisanat, de l'art, en un mot de la prospérité. Le centre initial est investi par un pouvoir politique ou religieux autour duquel se développe un tissu urbain. Certains avantages et libertés sont consentis à la population. L'urbanisme des cités n'a pas la rigueur d'un plan en damier des Bastides.

(2) La bruyère à usage médicinal est la Callune fausse bruyère [Calluna vulgaris L.] Famille : Ericacées, plante sauvage dont les fleurs sont diurétiques et antiseptiques (pour infections vaginales dues à Candida albicans ou Escherichia coli), fleurs très appréciées des abeilles qui en font un miel recherché ; la racine est utilisée pour fabriquer des pipes.

(3) La Vézère prend sa source dans la Tourbière de Longéroux, sur le plateau de Millevaches dans le Massif central en Corrèze et se jette dans la Dordogne à Limeuil. Son principal affluent est la Corrèze, leur confluent se trouvant dans la banlieue ouest de Brive-la-Gaillarde. Elle mesure 211 km de long.

Ce chemin est balisé et entretenu par la Communauté de Communes de Cadouin. En complément du balisage vous trouverez le topo guide de promenades et randonnées dans les points informations Le Buisson de Cadouin (ouvert toute l'année), Cadouin (de mi-mai à mi-septembre) et Limeuil (mi-mai à mi-septembre).